

# Opere d'arte

del Comune di Tarcento

Catalogazione effettuata negli anni 2018-2021 a cura dell'Ufficio Cultura e la supervisione dell'Assessore Beatrice Follador.





# Sculture e ceramiche



# (PIATTO IN CERAMICA)

Michelutti, 1997, d. 54cm



inv.2606





# "ALBERO"

Pepito Espin Anadon, 1999, pietra scolpita, 125x213x200cm, dono circolo "Il faro" di Vergnacco



inv.2907







# "FACCIAMO BOLLIRE L'ACQUA..."

Edi Sanna, 2006, scultura lignea: tiglio, 200x44x40cm

inv.3901





# "ALI"

Michele Piva, scultura, 222x140x200cm, acquisto



inv.4156





# "OMAGGIO A TONINO CRAGNOLINI"

Maria Grazia Collini, 2015, pietra scolpita, 140x150x65cm,  
dono Fratelli Vittoria Giulia e Marco Cragnolini



inv.4987





# "CAVALLO ATERRATO"

Guerrino Mattia Monassi, 1980, scultura, 200x190x100cm, dono



inv.5239





# "LA GRANDE FOGLIA"

Giancarlo Ermacora, 2001, bassorilievo in ceramica, 114x114x10cm, acquisto



inv.5240





# "SASSI"

Sibylle Pasche, 2002, dono circolo "Il faro" di Vergnacco



Sassi  
Pietra Piasentina  
je ca. 80 cm, 2002  
Tarcento, Udine (I)

inv.5241





# "MY SONG"

Parastoo Ahoan, pietra scolpita, 164x200x75cm, dono Fondazione CRUP



inv.5242





# "ENERGIA"

Janek Jhanakar Narzary, 2002, pietra scolpita, 175x90x110cm, dono circolo "Il faro" di Vergnacco



inv.5243





# "BLOWING IN THE TIME"

Abdul Rahim Hassan, 2004, pietra scolpita, 170x155x155cm, dono circolo "Il faro" di Vergnacco



inv.5244





# BASSORILIEVO

Luciano Ceschia, 640x330x30cm, acquisto



inv.5245





# "LA CAMPAGNA DI RUSSIA"

Aldo Micco, 2011, bassorilievo in ceramica e smalto, 125x106x7cm, acquisto



inv.5246







# "VITA AETERNA"

Scultura in metallo

inv.5263





# (TRALCIO DI VITE CON GRAPPOLI)

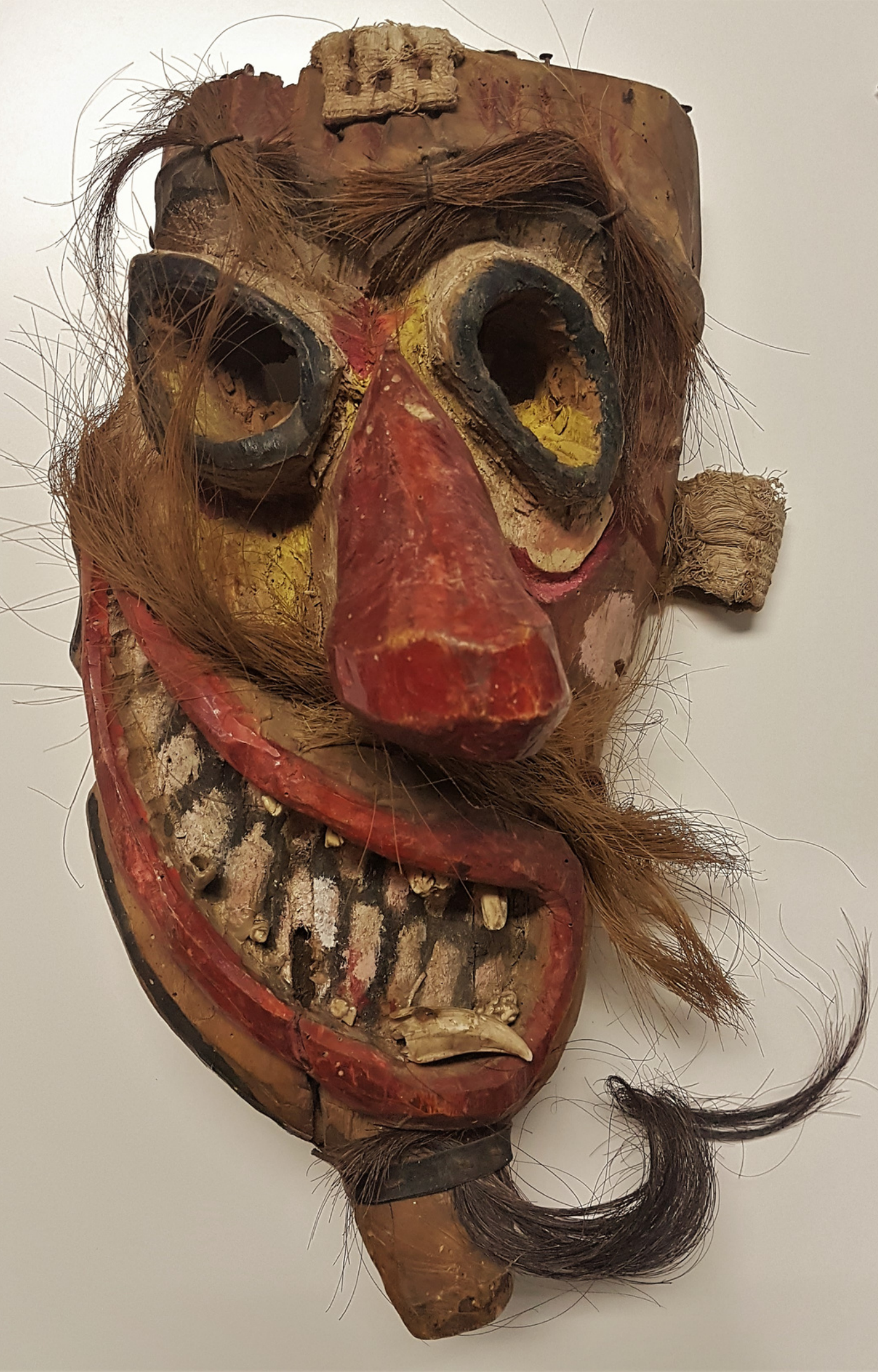
Cramaro, scultura lignea, 160x40cm, dono



inv.5268







## TOMAT N.45

Aldo Micco, scultura lignea (tiglio) dipinta con tempera, 23x41x25cm, dono

inv.5272







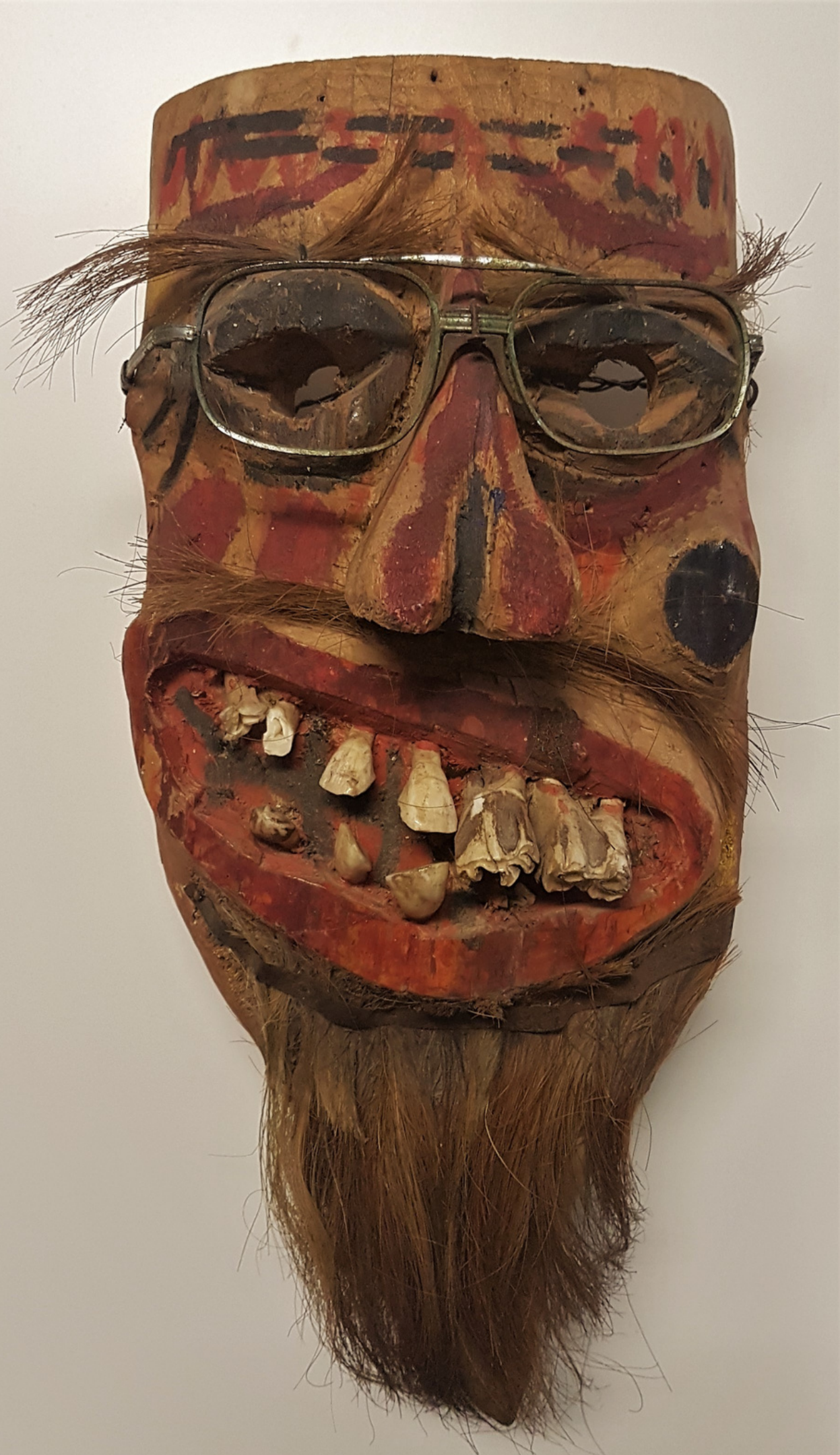
## TOMAT N.46

Aldo Micco, scultura lignea (tiglio) dipinta con tempera, 18x29x19cm, dono

inv.5273







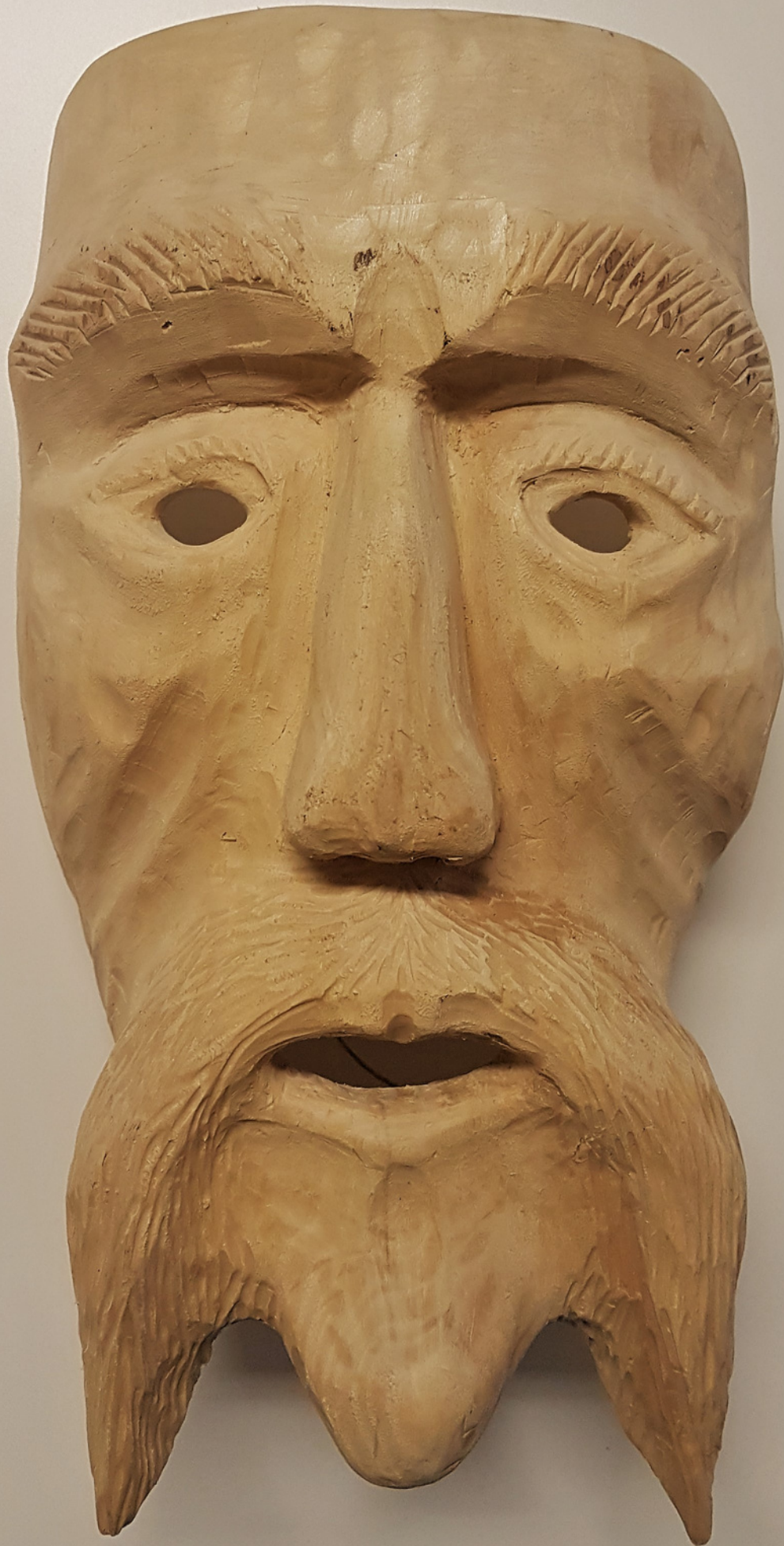
## TOMAT N.47

Aldo Micco, scultura lignea (tiglio) dipinta con tempera,  
39x17x16cm, dono

inv.5274







# TOMAT

Silvana Buttera, 2002, scultura lignea, 22x35x16cm,  
dono

inv.5275







## (30° FESTIVAL DEI CUORI)

Giancarlo Ermacora, ceramica con supporto in legno, d.20x55cm, dono

inv.5289







## "CERTI PESCI..."

Giovanni Tamburelli, 2002, lamiera e  
smalto, 100x100x8cm, dono

inv.5324







## "IL MONDO ALLA ROVESCIA"

Mascarârs di Tarcint, 2002, tronco scolpito,  
d.39x150cm, dono

inv.5325







## "LA BRIGATA TRIDENTINA"

Eraldo Fozzer, 14 dicembre 1953, statuetta in metallo,  
30x55x24cm, dono

inv.5332





# "POETICA DEL SOLCO"

Guerrino Dirindin, 2012, terra su porte di legno, 40x40cm, dono



inv.5355







## "ACQUA, CELLULE DI VITA"

Antonio Felice La Montagna, 2018, mista acrilico su plexiglass inglobato ed illuminato con luce a led, 16x120x3cm, dono

inv.5358







## "LE PORTATRICI CARNICHE"

Rita Covasso, terracotta bianca, 35x14x40cm,  
dono

inv.5361







## "MANI"

Luigi Vuanello, terracotta bianca, 17x17x13cm, dono

inv.5363







## "AMAMANTANDO"

Lourdes Tonino, ceramica su  
supporto di legno, 60x60cm, dono

inv.5384





# "UNA PARTE DEI MOLTI"

Daniela Moretti, 2017, scultura in ceramica, h 10cm x 3 pz., dono



inv.5389





Pitture e altre tecniche



## (DISEGNO)

Luciano Ceschia, disegno, 24x33cm, dono  
Cussigh/Tami



inv.4929





## (DISEGNO)

Tonino Cragnolini, disegno, 23x40cm, dono  
Cussigh/Tami



P. d. d.



A CESARINO CON AMICIZIA

inv.5247







## (SOGGETTO ASTRATTO)

Paolo Valle, pittura, 100x116cm, dono

inv.5248





# (PAESAGGIO)

Giuseppe Russo, pittura, 78x58cm, dono



inv.5249





# (PAESAGGIO)

Ferdinando Saviantoni, pittura, 60x40cm, dono



inv.5250





# "TARCENTO", PIAZZA DEL MERCATO

Odette Odorico Cuberli, 1986, acquarello,  
38x56cm



Cuberli . 96

inv.5251





# "L'ISOLA FETICCIO DELLA PACE"

Fabio Alessandro Mirri, 1986, pittura, 80x55cm,  
dono del Comune di Casalecchio di Reno



inv.5252







AL COMUNE DI TARENTO  
PIRONE ANTONIO - 1992

## (ASTRATTO MULTICOLORE)

Antonio Pirone, pittura, 25x25cm,  
dono

inv.5253







(ASTRATTO  
MULTICOLORE)

Antonio Pirone, pittura, 25x25cm,  
dono

inv.5254







(ASTRATTO  
MULTICOLORE)

Antonio Pirone, pittura, 25x25cm,  
dono

inv.5255







# "MARE NOSTRUM QUOTIDIANUM"

Aldo Nodari, 2015, tecnica mista  
su tela, 20x20cm

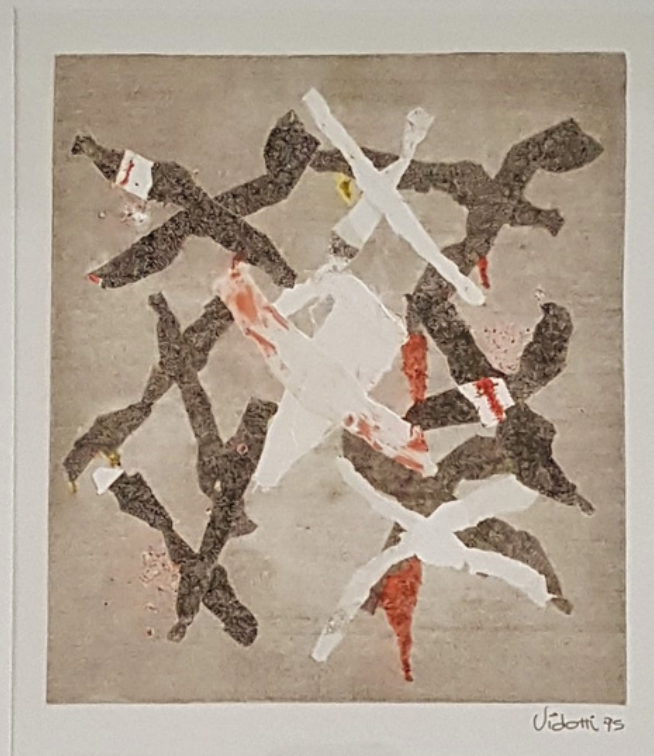
inv.5256





# "TENSIONI"

Valentino Vidotti, 1995, pittura, 15x17cm



inv.1782





# "PAESAGGIO SUL TORRE"

Lucenti Vuattolo, 1995, pittura, 97x75cm, dono



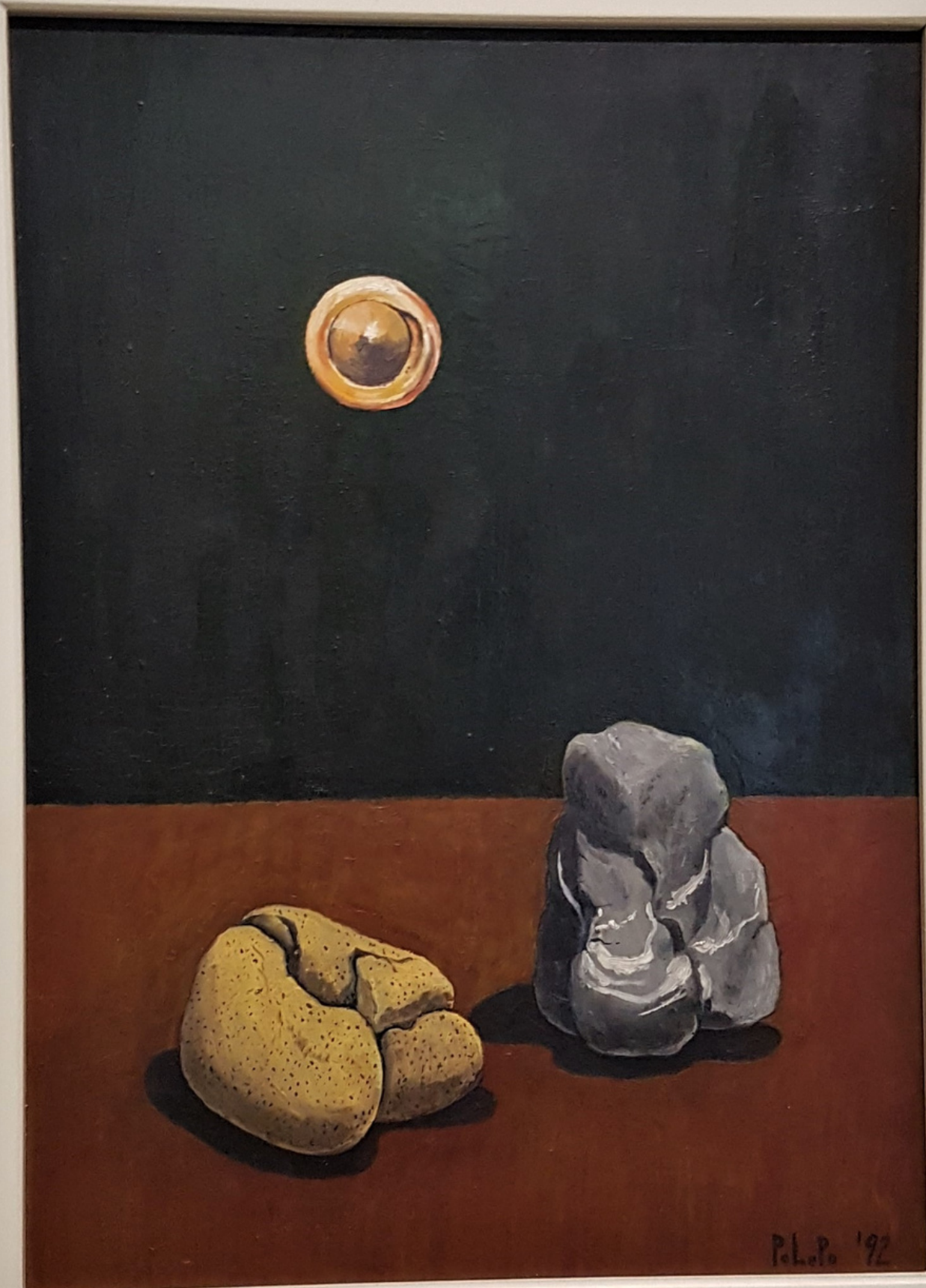
inv.245





## (DISEGNO)

Pier Leone Previsan, 2006, pittura olio su  
tavola, 70x50cm



COMUNE DI  
TARGENTO (UD)  
INV. N° 004591

inv.4589





## (DISEGNO)

Pier Leone Previsan, 1993, pittura olio  
su tavola, 33x33cm



inv.4590





# (DISEGNO)

Pier Leone Previsan, 1992, pittura olio su tavola, 30x40cm



inv.4591





# "FOLKLORE A TARCENTO"

Aldo Colò, 1986, pittura, 100x90cm, dono



inv.5257





# (ARNOLDSTEIN)

Alfred Radl, 2005, acquarello, 100x80cm, dono del Comune di Arnoldstein



inv.5258





# "POSCHINGEL WEIHER"

(trad. "Stagno di Poschingel")

Helga Graf, 1997, acquarello, 46x35cm, dono  
Comune di Unterföhring



inv.5259





# "QUARANTESIMO ANNIVERSARIO DEL TERREMOTO 1976-2016"

Ernesto Zorzi, 2016, pittura, 108x60cm, dono



inv.5260





# "TARCENTO E LA PIANURA VISTA DA COIA"

Luciano Ceschia, 1981, disegno, 140x105cm







# "IL FIORE DEL FUOCO, LA PROTEA"

Gianni Borta, pittura, 70x70cm,  
dono

inv.4679







# "FUOCO EPIFANICO"

Paolo Spagnul, 2017, pittura,  
80x100cm, dono

inv.5261





# "ABISSO"

Marina Battistella, 2009, tecnica mista su tela, 100x103cm, dono



inv.5262







## "I RITI DELLA SOPRAFFAZIONE"

Tonino Cragolini, 2005, china e pastelli,  
110x142cm

inv.5163





# "NATURA MORTA CON PASTICCIO DI TACCHINO E BROCCA CON DECORAZIONE BLU"

Amerigo Deana, 2004, olio su tela, 120x60cm, dono



inv.3962







## (SOFFIONI)

K. Simcus, 2016, pittura, 150x67cm, dono

inv.5264





# "CJSCJELAT"

Reveylant (Tarcisio Revelant), 2017, olio su carta, 42x32cm, dono



Dono dell'Artista Reveylant  
al Comune di Tarcento - 24-06-2017

inv.5265





# "LONTANO"

Rosanna Morettin, 2006, pittura, 50x40cm, dono



inv.5266





(SENZA TITOLO)

7 maggio 1924, 70x57cm, dono



inv.5267





# "COLLINETTA CON ALBERO"

Adriana Pinosanu, 2004, pittura, 50x34cm, dono



inv.5269





# (SENZA TITOLO)

P'ut, 2010, pittura, 31x22cm



inv.5270





# "UN ANGOLO DI FRIULI IN LOMBARDIA"

Egidio Fusi, Limbiate - 15 aprile 2000, litografia, 40x30cm, dono



inv.5271





# (PAESAGGIO AUTUNNALE)

Sandra Del Ponte, 30 dicembre 1995, pittura, 60x50cm, dono



inv.1827





# "PRIMAVERA A TARCENTO"

Massimo Scifoni, 14 agosto 1999, acquarello, 45x28cm, dono



inv.3963







## "I COLORI DELLA PIOGGIA A TARCENTO"

Eliolucio Modesto, 1966, pittura, 80x100cm,  
dono

inv.148





# (ASTRATTO)

P. Moretti, 2002, pittura, 100x100cm, dono





# "DINTORNI DI S. ARCANGELO"

Domenico Di Rosa, 1977, pittura, 50x40cm, dono



inv.208





## (CONTADINI)

Giorgio Marchesini, 1977, pittura, 48x67cm,  
dono



inv.5276





# (ASTRATTO)

Pittura, 70x70cm, dono



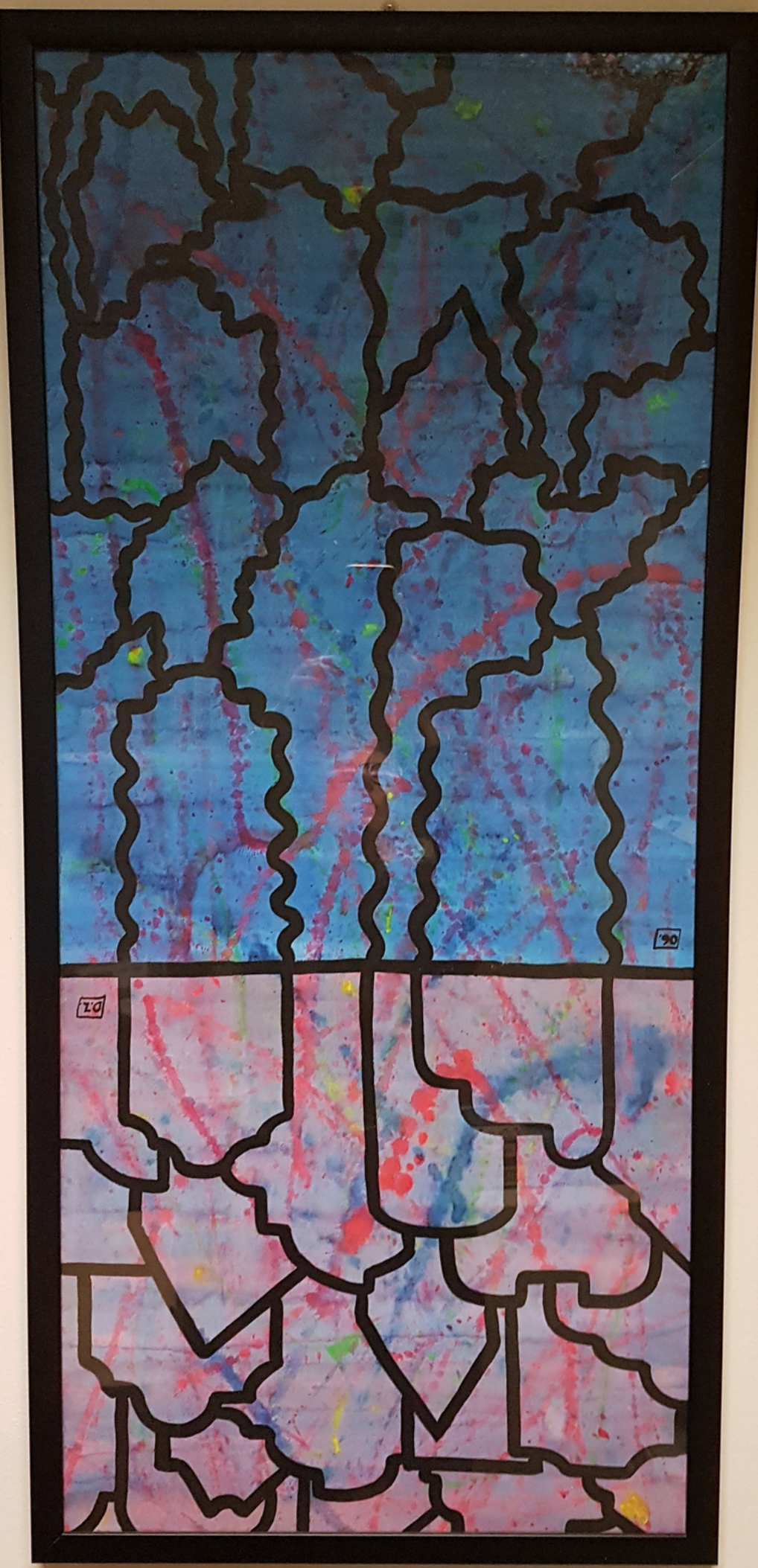
inv.5277





# "DIVERGENZE"

1990, pittura, 43x100cm, dono



inv.5278







## "INTRECCIO"

1985 - Pavia di Udine, olio su ottone,  
35x35cm, dono

inv.5279





"IL PORTALE DELLE  
PRIGIONI IN VIA PRETURA  
VECCHIA"

Giuseppe Macor, acquerello, 30x44cm



COMUNE DI  
TARCENTO (UD)

inv.204





# "MEDUSA EYE"

Dino Durigatto, 2002, pittura, 70x70cm



inv.5280







## "AVVENTURA 87"

Riccardo Licata, 1987, pittura, 80x100cm

inv.5281





(GENERALE)

Barazzutti, pittura, 45x65cm



inv.5282





# (CASE)

Vito Di Ventura, 1977, pittura, 60x40cm, dono



inv.5283





# "SOQQUADRO" 2/8

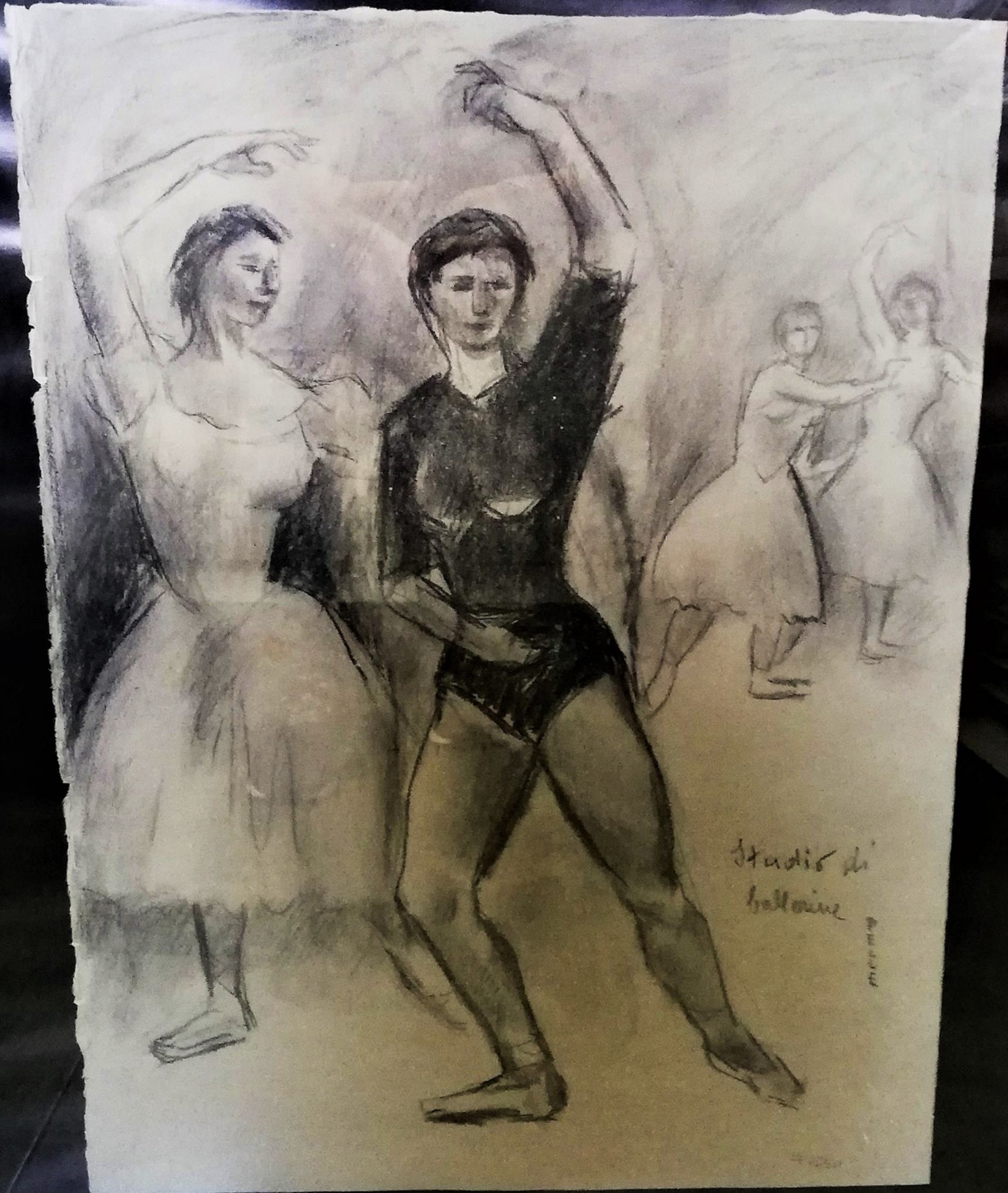
2004, litografia, 50x50cm, dono



inv.5284







# "STUDIO DI BALLERINE"

42/50

F. Pelle, 1950, disegno, 38x57cm, dono

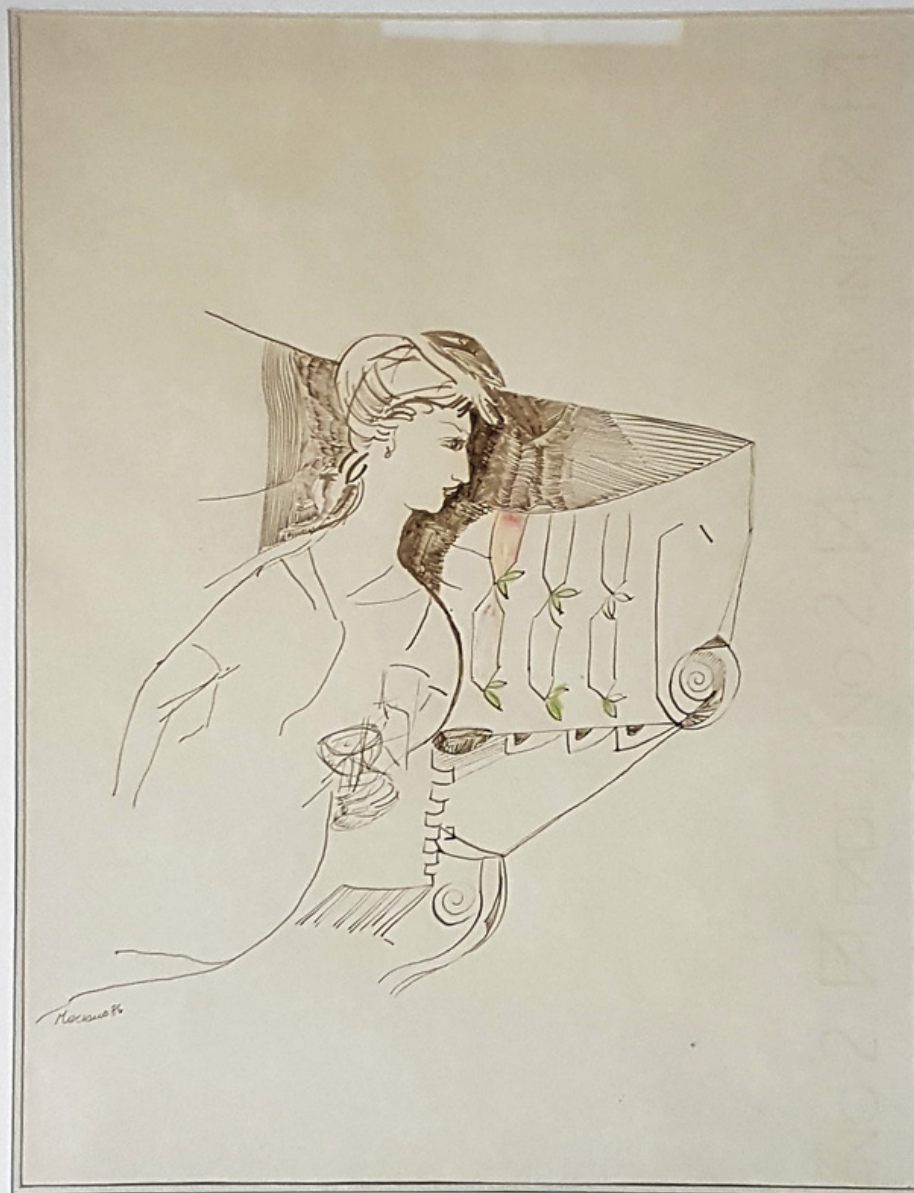
inv.5285





## (PROFILO FEMMINILE)

Marzano, 1986, matita, 25x30cm, dono



inv.5286





# "VOLO" 6/7

Mario Baldan, 1978, incisione, 30x30cm, dono



inv.5287







## "PASSATO E PRESENTE"

Teresa Lendaro, 1987, pastello, 45x60cm,  
dono

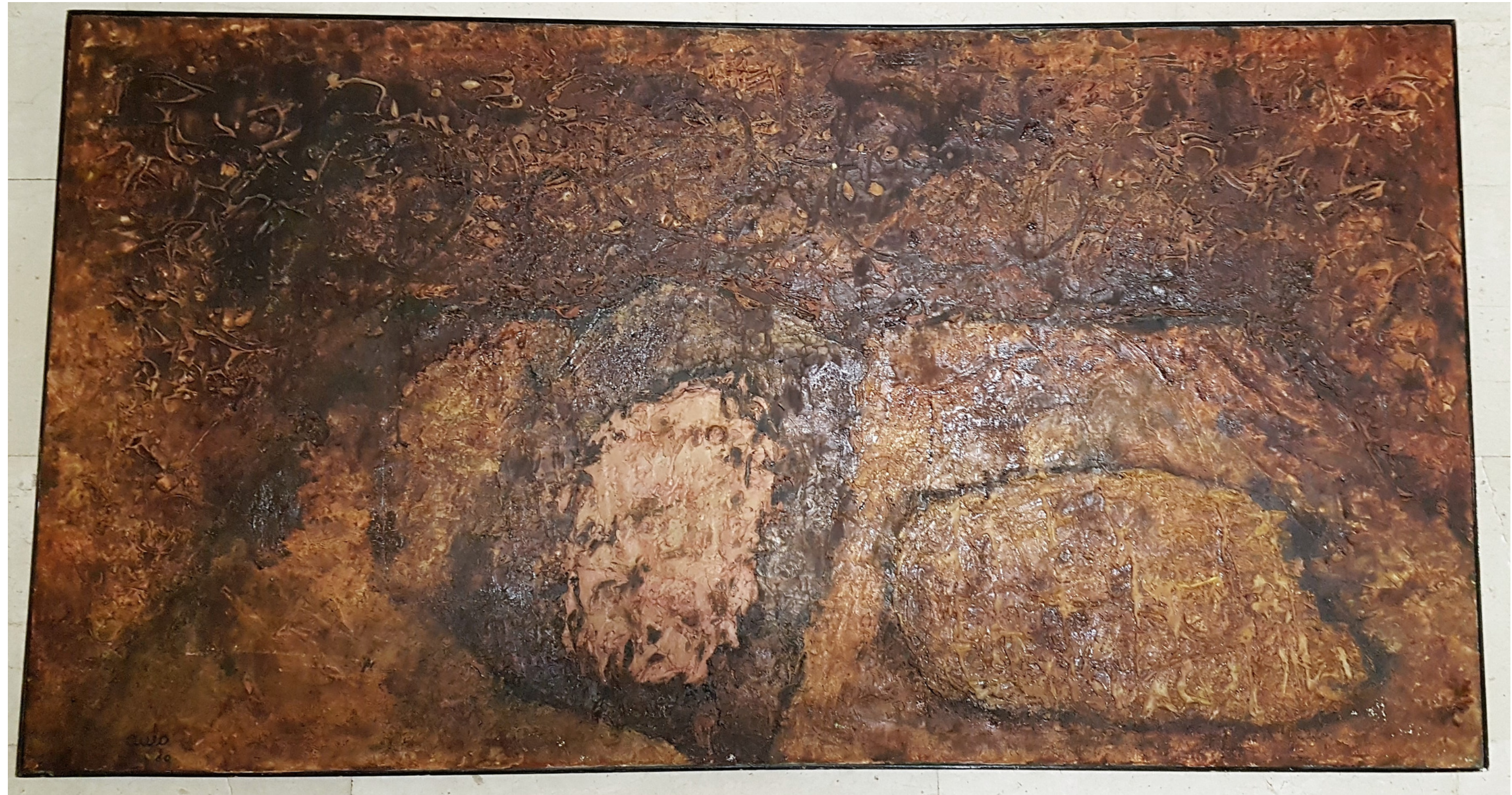
inv.5288





# (ASTRATTO)

Aulo Toffolo, 1960, pittura, 150x80cm, dono



inv.5290





# (PAESAGGIO DI CAMPAGNA)

Adriana Pinosanu, 1995, pittura, 130x45cm, dono



inv.1828





# "TRABACCOLI"

Renzo De Grassi, 2009, acquarello, 50x40cm, dono



inv.5291





# "GRETO DEL TORRE"

Gemma Buoncompagno, 1965, pittura, 65x47cm, dono



inv.181





## (FIORI)

2003, acquarello, 30x40cm, dono



inv.5292





# "FIDES ET RATIO"

Antonio Maria Guarnieri, 2008, pittura, 67x50cm, dono



inv.5293





# "GEMONA - CAMPO TABOGA"

Valentino Vidotti, tecnica acquatinta -  
incisione 2/20, 12x15cm, dono



inv.5294





# "FORME IN EVOLUZIONE"

Stefano Jus, 1989 - Castions di Zoppola,  
pittura, 60x70cm, dono

inv.5295





# (PAESAGGIO CON ANIMALI)

Antonio Corrente, pittura, 48x40cm, dono



inv.5296





# "L'ODIO"

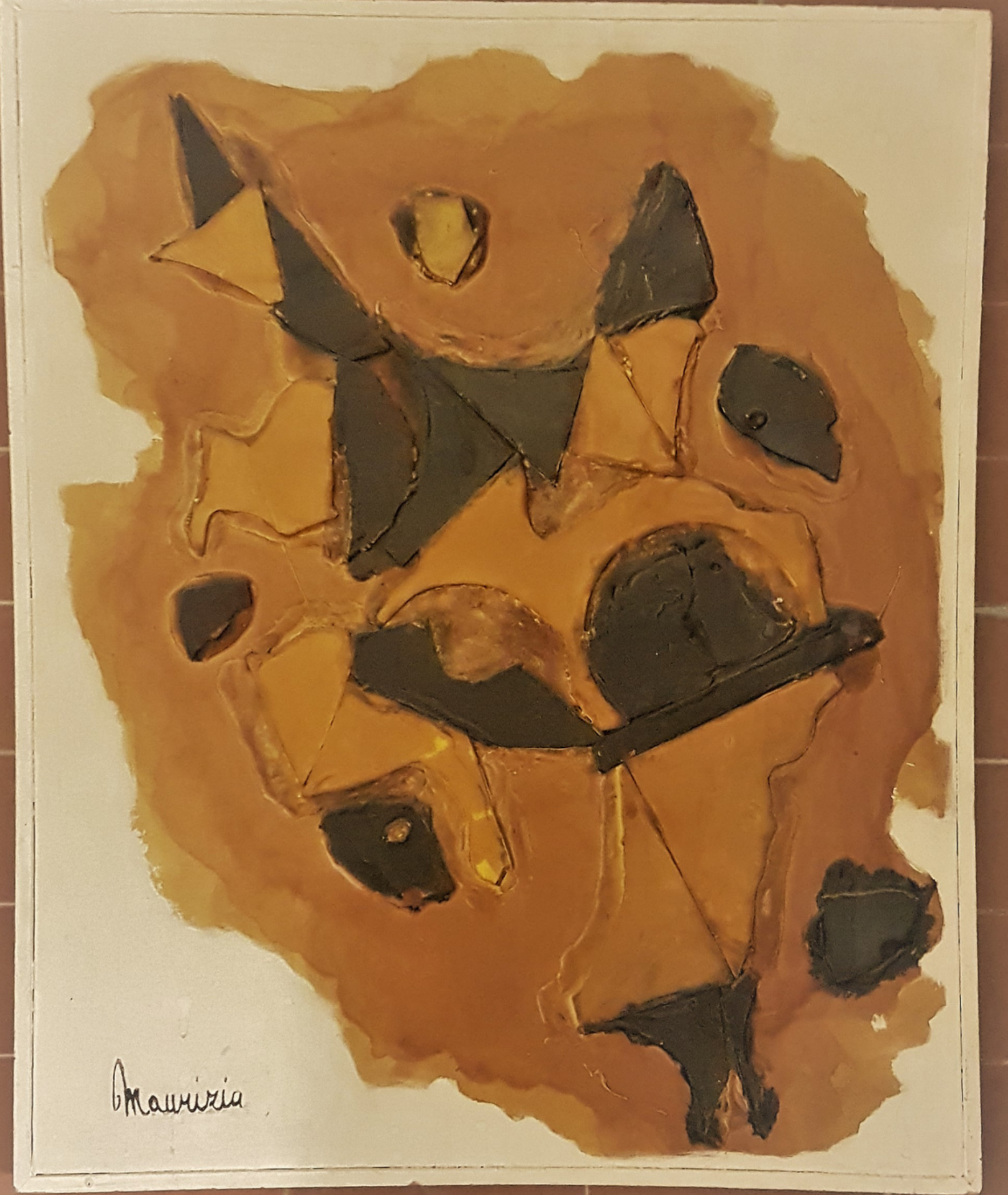
Piero Caruzzi, Ciseriis, pittura, 70x53cm, dono



inv.5297







(ASTRATTO)

Maurizia, tecnica mista, 45x45cm, dono

inv.5298





# (FIGURA STILIZZATA)

Carlo Vidoni, 1990, pittura, 42x63cm, dono



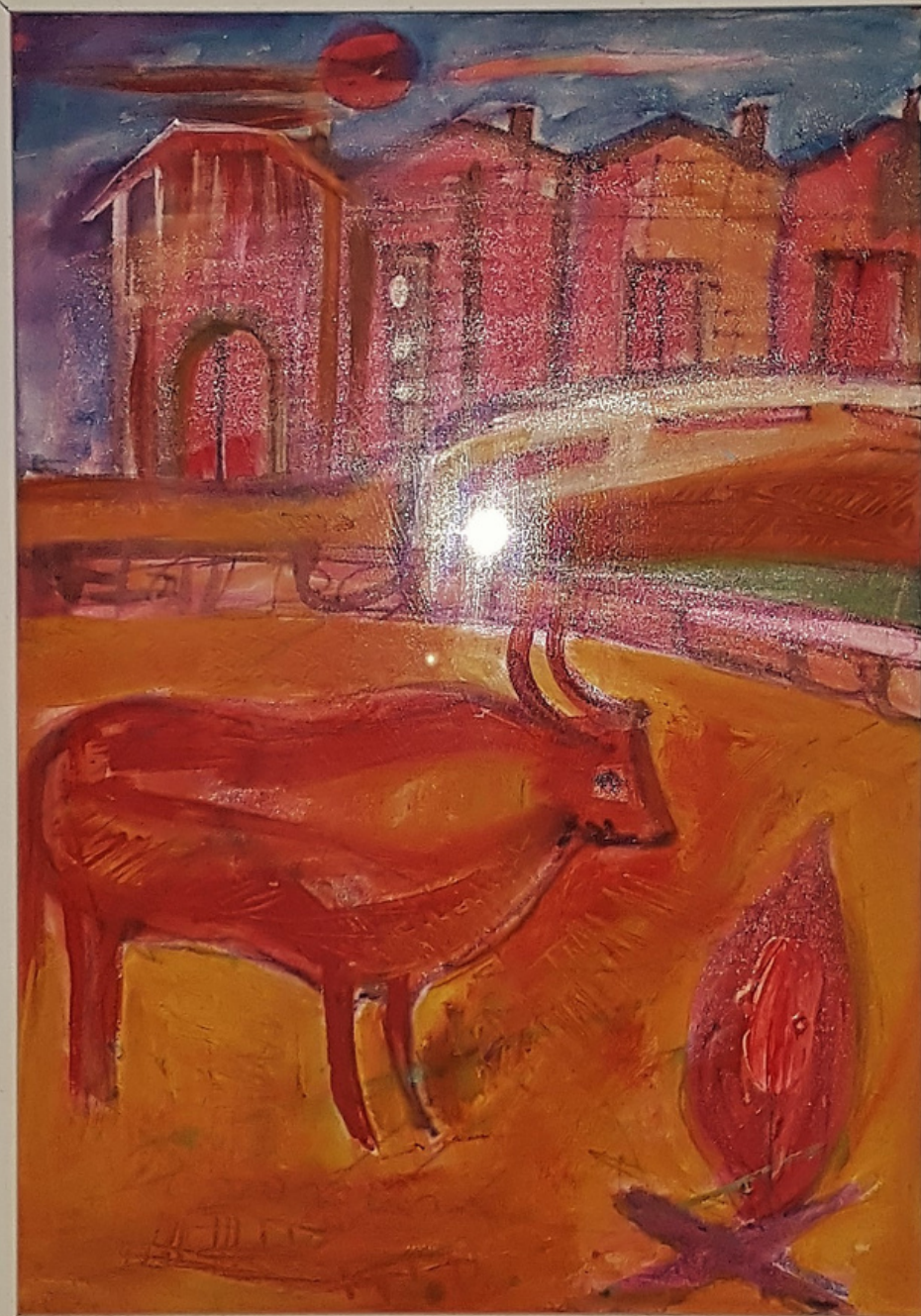
inv.5299





# (TORO E FALÒ)

2003, pittura, 35x50cm, dono



inv.5300





# "ORA COME ALLORA"

Salvatore Francone, 12 novembre 1976, olio, 70x50cm, dono



inv.5301







## "SPAZIO DOPPIO"

Giorgio Marelli, 1971 - Roma, carta,  
35x25cm, dono

inv.5302





# "LA FESTA DEI CUORI"

Lucy Molinos, 2009, pittura, 67x95cm, dono



inv.5303





# "LA CITTÀ DI CASTELLO NELL'UMBRIA DELLO STATO ECCLESIASTICO"

incisione, 50x70cm



inv.5304





# "VILLA MORETTI NELLA LUCE: 19 SETTEMBRE 1915"

Piero De Martin, pittura, 57x57cm, dono



inv.5305





# "RICORDI"

Beppino Tosolini, 1986, pittura, 50x35cm, dono



inv.5306





# "QUIETO SANTUARIO"

Lidiana Basso, 2004, tecnica mista, 140x110cm, dono



inv.5307





# "INTART 2005"

Gruppo Arte 4 (Paola Bellaminutti, Silvana Croatto, Annalisa Iuri, Renza Moreale), tecnica mista su pannello, 120x120cm, dono



inv.5308





## (RITRATTO DI RAGAZZA)

Carla Toselli, 30 dicembre 1995, olio,  
40x50cm, dono



inv.1826





# "L'AMORE"

Piero Caruzzi, Ciseriis, pittura, 50x50cm, dono



inv.5309





# (RITRATTO DI RAGAZZA)

Giorgio Moscatelli, pittura, 33x44cm



inv.5310





# "SEQUENZA"

1989, pittura, 65x65cm, dono



inv.5311







## (RITRATTO SU DUE PANNELLI)

Simona Fedele, dittico / pittura su tela,  
100x40cm + 100x40cm

inv.5312







## "COL. GIULIO DE NEGRI"

Barazzutti, pittura, 45x70cm, dono

inv.5313





# PROGETTO "SASSI"

Sibylle Pasche, 2002, tecnica mista (matita, acquarello), 21x26cm + 21x26cm



inv.5314





# "GENERALE GIULIO DE NEGRI"

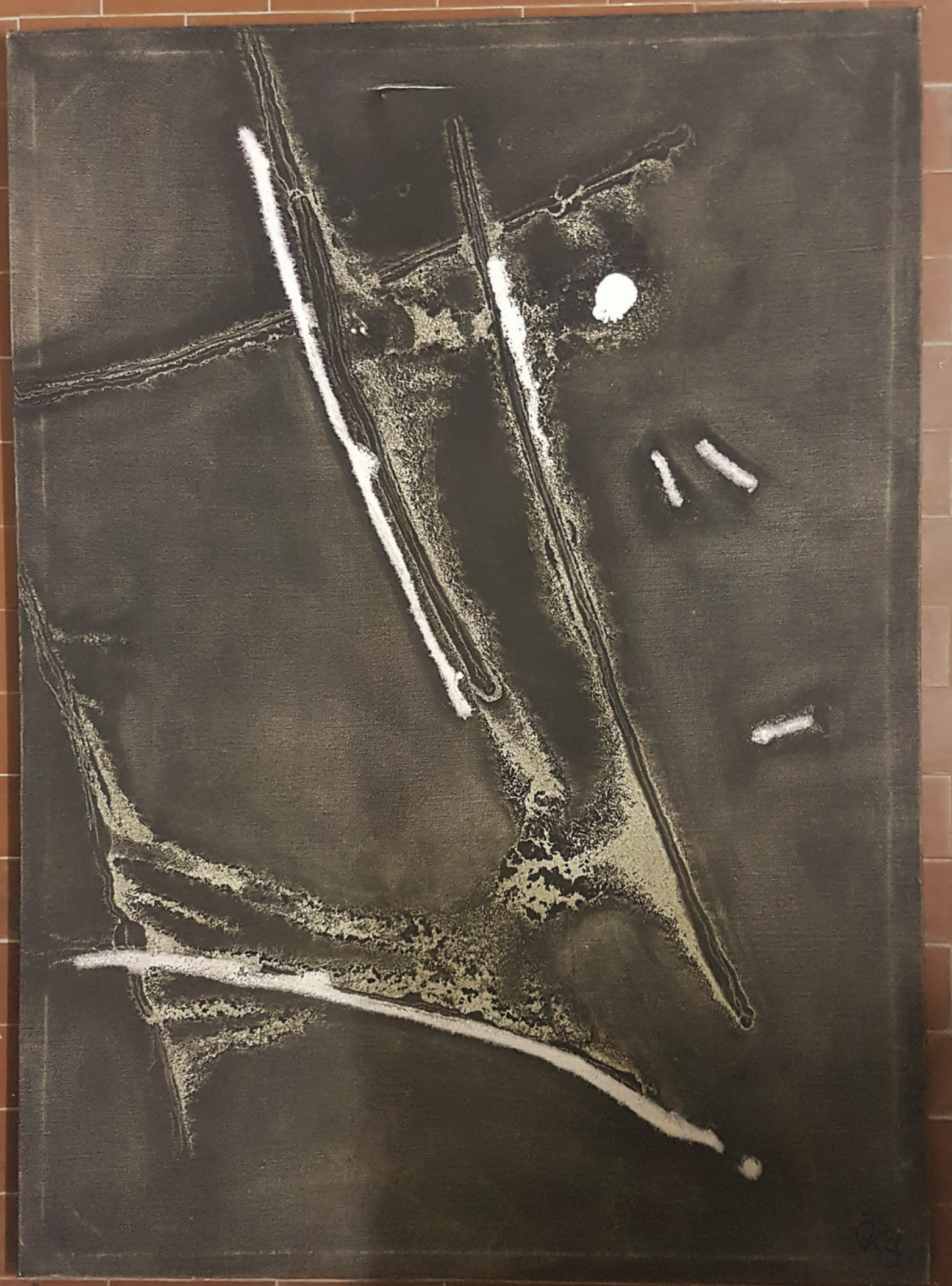
D. Gobbi, 1934, pittura, 58x80cm



inv.5315







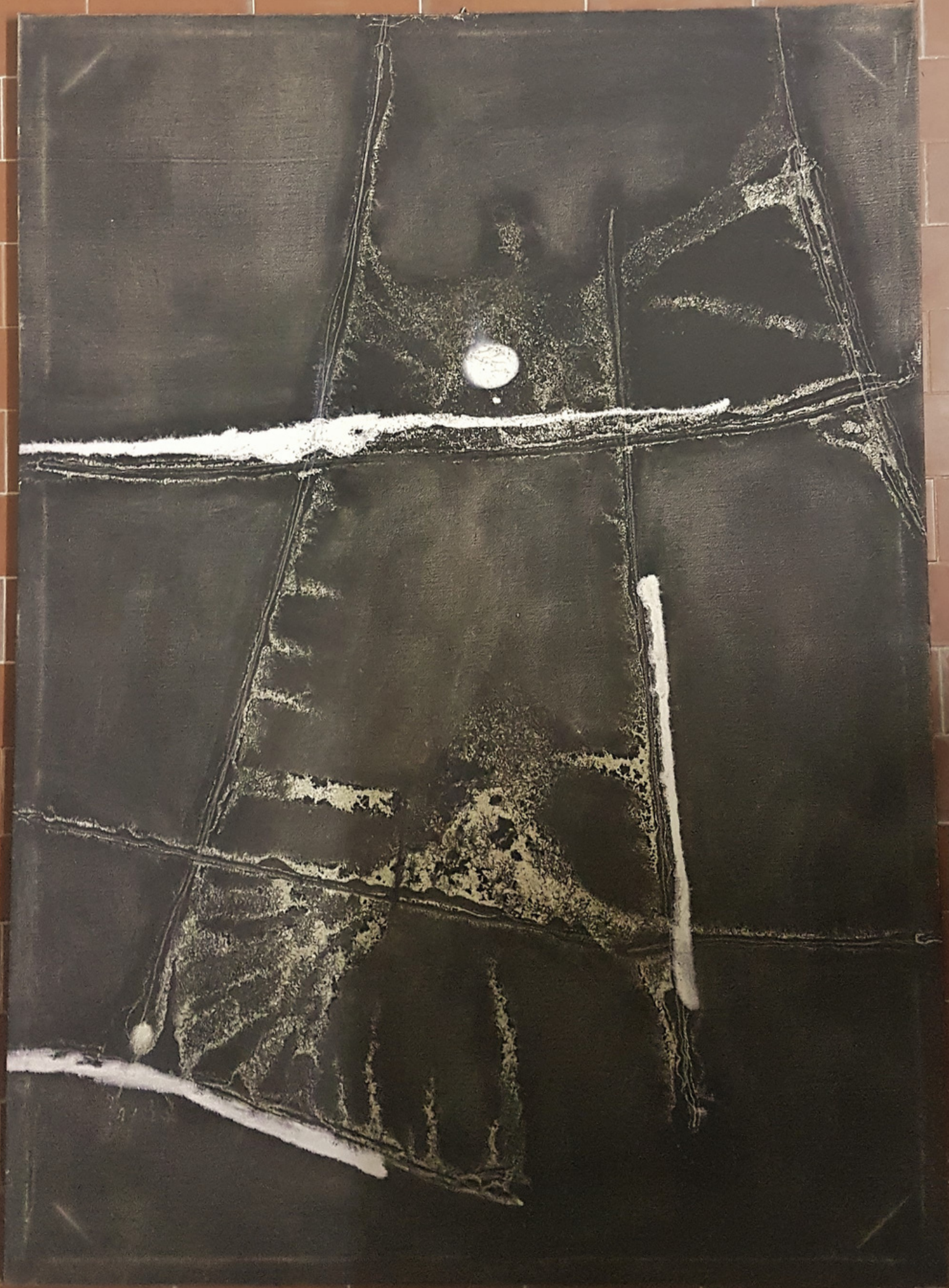
# (ASTRATTO)

2009, pittura, 79x110cm

inv.5316







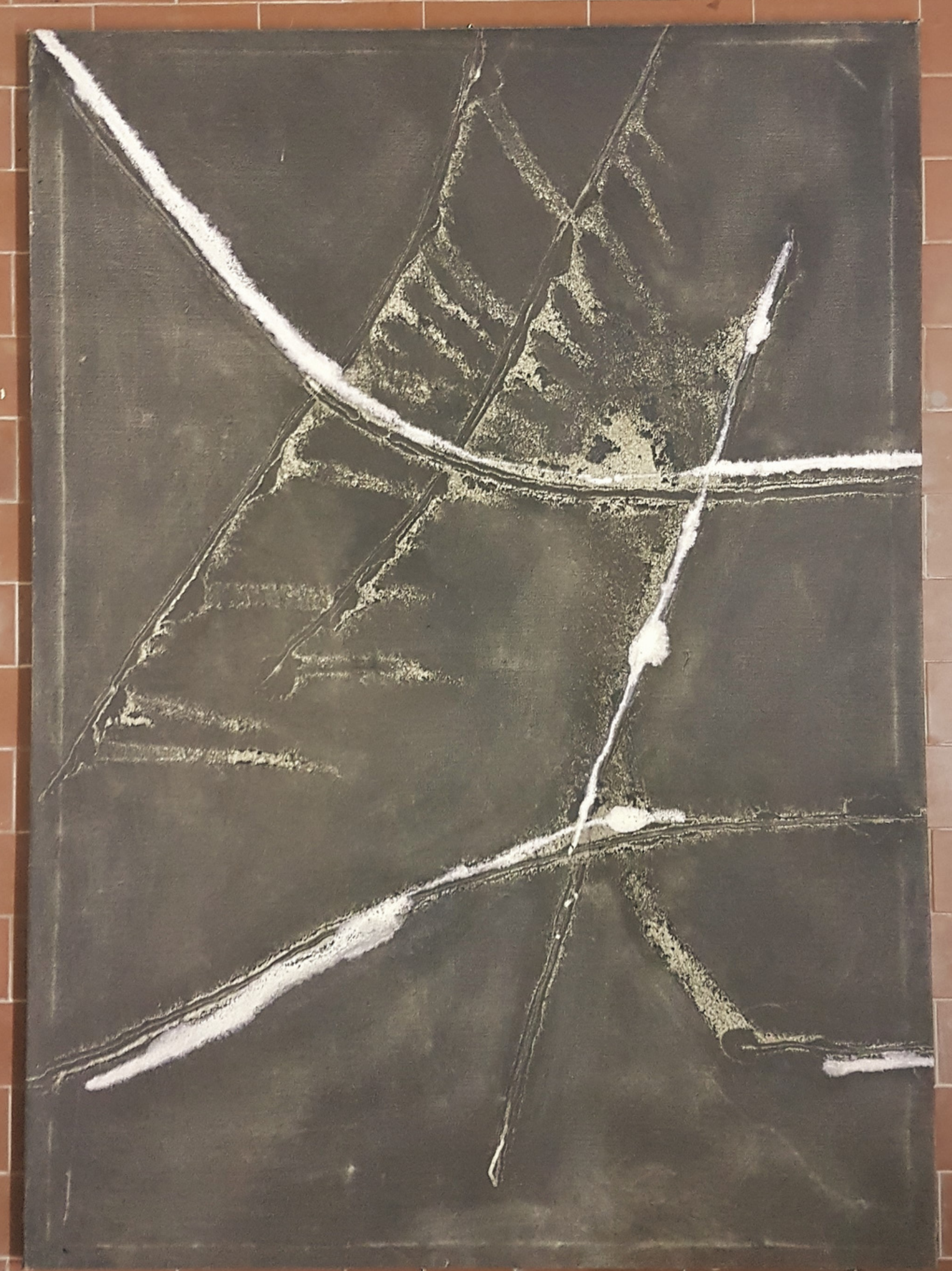
# (ASTRATTO)

2009, pittura, 79x110cm

inv.5317







# (ASTRATTO)

2009, pittura, 79x110cm

inv.5318





# "ESSENZA"

Eleonora Oleotto, 2017, pittura, 40x50cm, dono



inv.5319





# "VARIAZIONI"

Silvia Braida, 2014, stampa a tre passi: collagraph, carborundum, 70x50cm, dono



inv.5320





# "ACCOGLIENZA"

Ugo Gangheri, 2017, tecnica mista su juta, d. 36cm, dono



inv.5321





# "CALENDARS"

Gigi Murello, 2016, tecnica mista, 50x50cm, dono



inv.5322





# "IL PORTALE DELLE PRIGIONI IN VIA PRETURA VECCHIA"

Giuseppe Macor, 1927, copia di n.65, 30x45cm



GIUSEPPE MACOR  
acquerello del 1927

Il portale delle prigioni in via Pretura Vecchia a Tarcento, distrutto dal sisma del 6 maggio 1976.

inv.5323







# (SAN GIROLAMO)

Pittura, 115x150cm

inv.5326







(CARDINALE)

Pittura, 95x135cm

inv.5327





"GENTILUOMO BOLOGNESE DEL  
XVI SECOLO"

Pittura, 125x190cm

inv.5328







## (NOBILE E CAVALLO)

Pittura, 125x190cm

inv.5329





# (UOMO E ARPA)

Pittura, 110x165cm

inv.5330





# "MAPPA DI TARCENTO"

1770, Mappa cartacea, 220x170cm



inv.5331







## "AFRICAN GIRL"

Alvise Bon, 2016, pittura, 21x30cm, dono

inv.5333







## (MAZZO DI FIORI)

Augusto Clerici, pittura, 29x35cm, dono

inv.5334





# (FIORE SU CARTA VELINA)

Ivan Riondato, 2018, matita, 19x25cm, dono



Riondato  
2018

inv.5335





# "ALBA OLTRE LA PINETA"

Pamela Basaldella, 2018, pittura, 80x40cm, dono



inv.5336







## "PRESENZE"

Paola Moretti, 2017, tecnica mista su tela,  
60x80cm, dono

inv.5337





# "PAESAGGIO"

Giovanni Pico, 2018, tecnica mista, 68x48cm, dono



inv.5338





# "ABSTRACT"

Donato Scaravetti, 2018, olio su tela, 70x60cm, dono



inv.5339





# "RAPSODIA TERRENA VIII"

Paolo Maimonte, agosto 2018, pittura, 47x32cm, dono



inv.5340





# "IN EQUILIBRIO"

Valentina Azzini, 2018, acrilico su tela, 60x60cm, dono



inv.5341





# (TELA BLU)

Francesca Ledri, 2018, pittura, 123x60cm, dono



inv.5342







## "GRADO"

Renato Presotto, 2018, pittura, 50x70cm, dono

inv.5343





# "GOCCE"

Francesco Pretini, 2016, pittura, 50x50cm, dono



inv.5344





# (FIORE ASTRATTO)

Elisabetta Sello, 2018, pittura, 40x40cm, dono



inv.5345





# (ASTRATTO)

Elisabetta Sello, 2018, pittura, 70x70cm, dono



inv.5346







## (ASTRATTO)

Paolo Spagnul, 2018, pittura, 35x45cm, dono

inv.5347





# (SENZA TITOLO)

Alfonso Firmani, 2018, tecnica mista su cartoncino, 30x55cm, dono



inv.5356





## "FIGURA E CASA"

Carlo Vidoni, 2009, pastello su carta, 50x70cm,  
dono



inv.5357





# "MAZZO DI ROSE"

Alpina Della Martina, 2018, acquerello, 72x52cm, dono



inv.5359





# "ESOTICA"

Cilidea Rottaro, gessetto, 60x55cm, dono



inv.5360





# "SANTA EUFEMIA, TARCENTO"

Riccardo Giovanni Patriarca, aquaforte  
acquatinta (prove di colore), 48x66cm, dono



inv.5362





# "CHIESA DI S. EUFEMIA"

Cristina Del Ponte, 2019, inchiostro e pennino china seppia, 33x21cm, dono



inv.5364





# "LA SUPPLICA"

Giuseppe Mattiussi, 2018, fotografia b/n, 40x60cm, dono



inv.5365







# "MARTIN PESCATORE"

Mario Luigi Riva, 2019, fotografia, 60x40cm,  
dono

inv.5366





# "ARGO AZZURRO"

Stefano Zorzi, 2017, macro fotografia, 40x60cm, dono



inv.5367





# "NEVICATA IN CITTÀ"

Rienzo Brianti, acrilico e smalti su tela, 60x70cm, dono



inv.5368







## "VENERE DI URBINO"

Daniela Pezzetta, olio su tela, 40x60cm, dono

inv.5369







# "LANTERNE D'ARTE (PESCI ROSSI)"

Adriana Pinosanu, 2018, fotografia, 48x90cm, dono

inv.5370





# "GIADA D'AUGURIO (PESCI)"

Adriana Pinosanu, 2018, inchiostro su carta di riso, 63x65cm, dono



inv.5371





# "LE TRE CIME DI LAVAREDO"

Massimo Morandini, 2015, pittura, 30x24cm, dono



inv.5372





# "AQUILONI A TARCENTO"

Valentino Vidotti, 2014, tecnica mista, 40x50cm, dono



inv.5373





# "ACQUA"

Giuseppe Mattiussi, 2019, fotografia, 30x45cm, dono



inv.5374





# "NATURA"

Luigi Brolese, 2015, acrilico su tela, 80x80cm, dono



inv.5379





# "AVAMPOSTO"

Valentino Vidotti, 2015, tecnica mista, 69x99cm,  
dono



inv.5380





# "ASIMMETRIE"

Loris Agosto, 2020, resine, pigmenti e smalti su tela, 70x90cm, dono



inv.5381





# "TARCENTO, LA CASCATA DI CROSI"

Catelan, 1983, dipinto, 30x21cm, dono



inv.5375





# (CASTELLO VISCONTEO DI CASSANO D'ADDA)

Mariani, dipinto, 33x24cm, dono



inv.5376





# "TERRESTRITÀ CORALE"

Scuola di Aquileia, rilievo, 72x42cm, dono



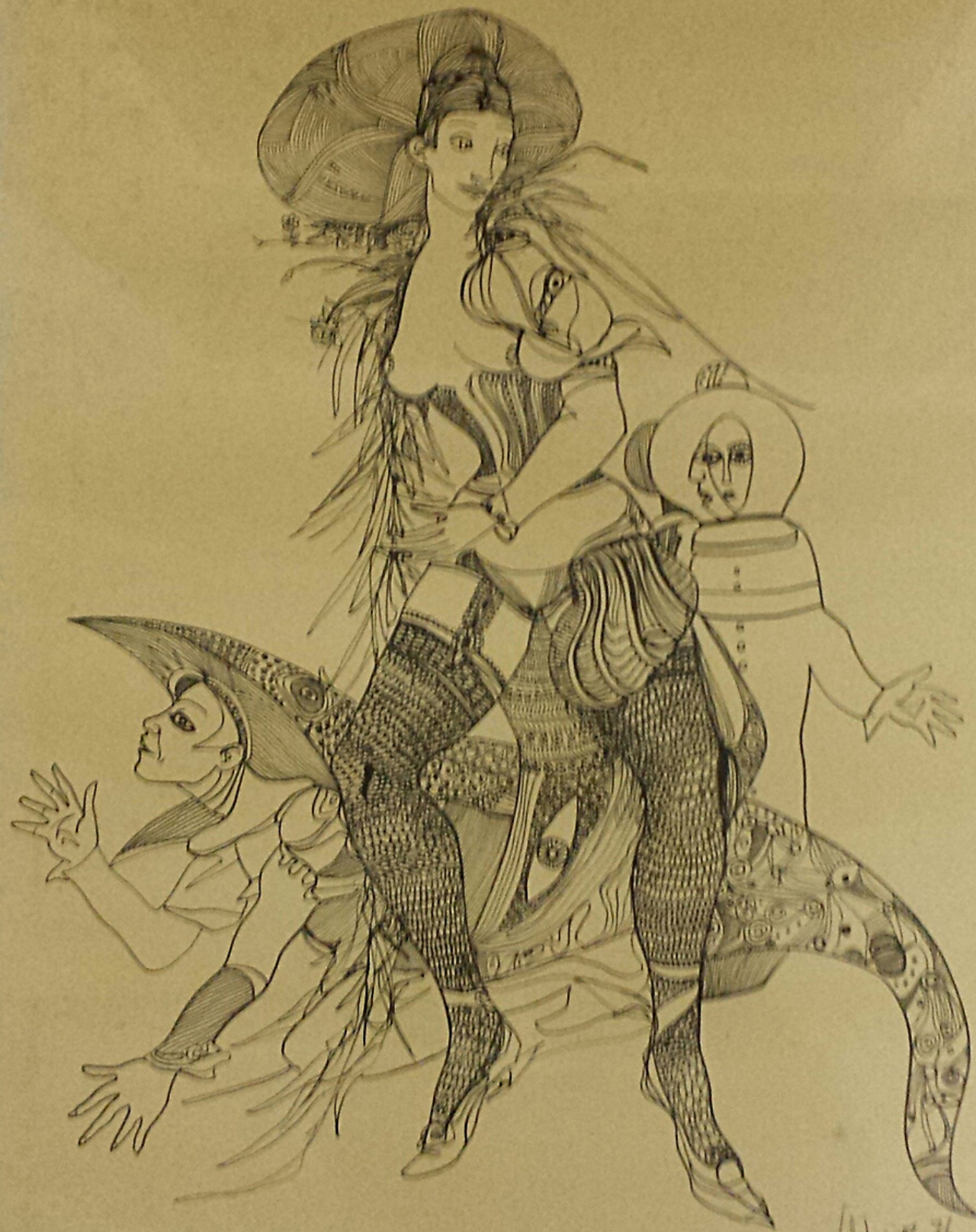
inv.5377





# "TRASMUTAZIONE"

Daniela Kaleymina - Genova, 1976, disegno,  
49x69cm, dono



inv.5378





# "FESTIVAL DEI CUORI A TARCENTO"

Valentino Vidotti, 2014, tecnica mista  
su MDF, 57,5x50cm, dono



inv.5382





# "PAVO CRISTATUS"

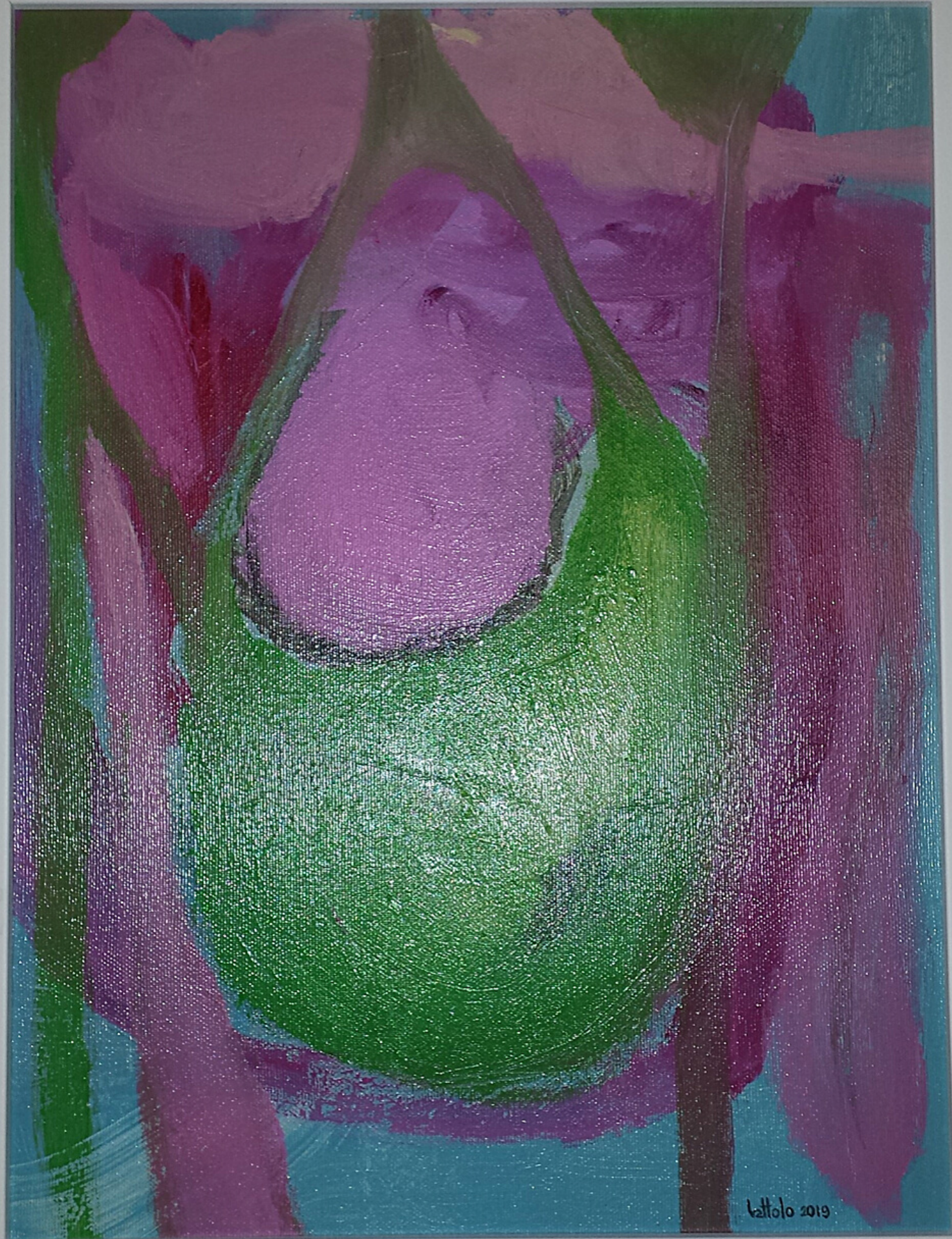
Paola Ballaminutti, 2020, tecnica mista collograph, acquerello e filigrana, 50x70cm, dono



inv.5383







## "COCOON"

Elisabetta Vattolo, 2019, tecnica mista su tela,  
30x40cm, dono

inv.5385





# "PASSAGES"

Paola Gasparotto, 2020, tecnica mista, 50x50cm, dono



inv.5386





# "UCCELLINO N.9"

Sun Hee Moon, 2020, pittura ad olio, 20x24cm, dono



inv.5387





# "PAESAGGIO FIG. 6.1"

Franco Ciot, 2020, tecnica mista, 30x40cm,  
dono



inv.5388





# "CITTÀ COSMOGONICHE INVISIBILI" (TRITTICO)

Toni Zanussi, 2015, tecnica mista su MDF, 90x120cm x 3pz., dono



inv.5390





# (CARNEVALE)

Luciano Ceschia, 1958, bassorilievo in ceramica, 400x70cm



inv.5391







# Città di Tarcento

Piazza Roma, 7  
33017 Tarcento (UD)